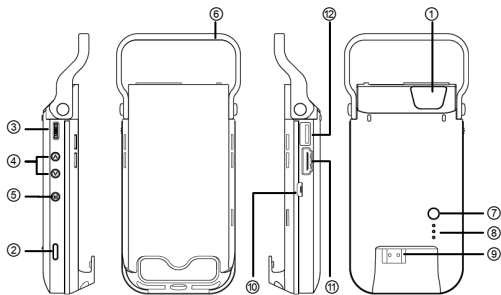


ユーザーマニュアル

製品概要



① プロジェクターレンズ	⑦ 充電モードボタン
② 投影オン/オフボタン	⑧ LED インジケータ
③ フォーカスリング	⑨ HDMI オスコネクタ
④ ボリューム調節ボタン	⑩ Micro USB 充電ポート
⑤ メニューボタン	⑪ HDMI ポート
⑥ トップホルダー*	⑫ Type A USB ポート



* プロジェクター両側のボタンを押すと、トップホルダーが iPhone 6 をホールドするか、テーブルに置いた状態でのスタンドとするか切り替えられます。

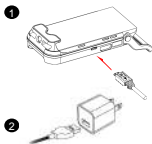
ユーザーマニュアル

製品の充電

付属の USB ケーブルの一端を製品の Micro USB ポートと接続し、他端を iPhone 電源アダプタに接続して充電します。

* 3 時間後にプロジェクターがフル充電されると、LED ランプは消えます。

* iPhone 6 電源アダプタは、パッケージに含まれません。

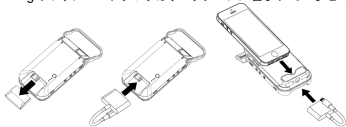


iPhone 6 または HDMI 出力装置の接続

iPhone 6 の接続

1. プロジェクターの HDMI コンパートメントカバーを取り外します。
2. アップル Lightning デジタル AV アダプタの HDMI ポートの端子をプロジェクターの HDMI コネクタに接続します。
3. iPhone 6 をプロジェクターの上面にスライドさせて差します。
4. 下図に示されるように、Apple Lightning デジタル AV アダプタの Lightning 端子を iPhone に差します。

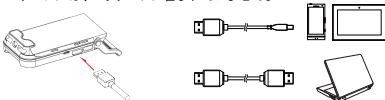
*Apple Lightning デジタル AV アダプタは、パッケージに含まれていません。



HDMI 装置の接続

別売の HDMI ケーブルを使って、HDMI 出力装置をプロジェクターの HDMI ポートと接続します。

*HDMI ケーブルは、パッケージに含まれていません。



ユーザーマニュアル

プロジェクターのオン/オフ

プロジェクターをオン・オフするには、投影オン/オフボタンを3秒間押します。

- ＊ 装置が機能を発揮する際、温度が上昇することがありますが、これは正常な現象です。
- ＊ 投影持続時間はソースによって異なります。



ピントの調節

シャープで鮮明な画像を得るには、フォーカスリングを用いてピントを調節します。



音量の調節

音量を調節するには、上/下ボタンを使います。



ECO モード

節電して投影時間を長くするには、メニューがスクリーンに表示されるまでメニューボタン(M)を1秒間押します。そこで、Up ボタンを押すとエコモードに入ります。Up/Down ボタンを利用してエコモードをオン/オフします。

アスペクト比の調節

画像が伸びたり、正しい形式で表示されなかったりした場合、再生用装置の出力形式がプロジェクターの入力形式と異なっています。メニューがスクリーンに表示されるまで、1秒間メニュー・ボタン(M)を押します。そして、アスペクト比を選択してから、Up/Down ボタンを押して以下のアスペクト比に変更します。



- (1) 4:3 バンおよびスキャン: 画像比率は 4:3 で、画面中央を拡大して両側はカットされます。
- (2) 4:3 テーマ: 画像比率は 4:3 で、画面中央の比率は保持され、両端も収まるよう画像が縮小されます。
- (3) 16:9 レターボックス: 画像比率は 16:9 で、完全な 16:9 オリジナル画面が表示されるように縮小されます。

ユーザーマニュアル

3種類の投影モードの説明:

スマートフォン(ソース)画面

投影スクリーン

16:9 アスペクト比



パンとスキャン(4:3)



レターボックス(16:9)



テーマモード(4:3)



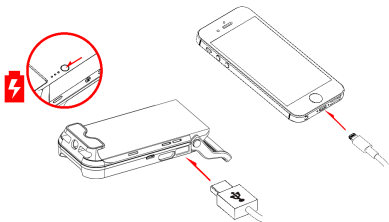
JP

ユーザーマニュアル

iPhone 6/iOS デバイスの充電

プロジェクターの内蔵バッテリーは、投影目的のみならず、iPhone 6/iOS 装置への充電にも使用できます。

1. iPhone 6/iOS デバイスに充電する前に、プロジェクターをオフにしてください。
 2. iPhone 6 Lightning USB ケーブルを iPhone 6 の Lightning ポートとプロジェクターの USB ポート(タイプ A)に接続します。
 3. 充電モードボタンを押すと、充電が開始されます。
- * Apple Lightning USB ケーブルは、パッケージに含まれていません。



LED インジケータ

LED 状態	表示
3つの白色 LED 点灯	バッテリー残量は 80% ~ 100%
2つの白色 LED 点灯	バッテリー残量は 45% ~ 80%
1つの白色 LED 点灯	バッテリー残量は 10% ~ 45%
1つの白い LED 点滅	バッテリー残量は 10%未満
LED マーキー	プロジェクター充電中
3つの白色 LED 点滅	iPhone 6/iOS デバイスに充電中

ユーザーマニュアル

製品仕様

項目	説明
光学技術	DLP
光源	RGB LED
解像度	640 x 480 ピクセル(VGA)
光束	最大 70 ルーメン
投影サイズ	152 mm ~ 1524 mm (6" ~ 60"対角線)
投影ソース	Apple lightning デジタル AV アダプタ装着の iPhone 6、およびノートブック/タブレット/DVD プレーヤー/ゲームプレーヤー等の HDMI 出力対応のホームエンタテインメント装置
入力電源	5 V/2 A
電源出力	5 V/1 A
バッテリータイプ	3000 mAh, Li ポリマー充電式バッテリー内蔵
バッテリー寿命	投影モード: 最大 120 分 充電モード: iPhone 6 バッテリーを 80%再充電
消費電力	投影モード: 7.5 W 充電モード: 3.3 W
動作温度	5°C ~ 35°C
寸法(L x W x H)	154 mm x 73 mm x 30 mm
重量	155 g
パッケージ内容	Pico プロジェクター、USB ケーブル、ポーチ、ユーザーマニュアル

* 仕様の変更および記載誤りに関しては、当社が権利を留保します。

ユーザーマニュアル

トラブルシューティング

現象	チェックポイント										
プロジェクターが、オンにならない。	バッテリーがフル充電されていることを確認してください。										
投影される画像が暗い。	<ul style="list-style-type: none">* より暗い環境でプロジェクターを使ってください。* 画像の投影サイズを小さくしてください。										
投影される画像が不明瞭。	フォーカスリングを用いてピントを調節してください。										
プロジェクターの表面温度が暖かい。	プロジェクターが動作中、熱を発生するのは正常な現象です。										
プロジェクターはオンになっても、iPhone 6 のビデオが投影されない。	Apple Lightning デジタル AV アダプタが iPhone 6 とプロジェクター間に正しく接続されているか、チェックしてください。										
プロジェクターから、iPhone 6 の音声が出ない。	iPhone 6 の音声がオンになっていることをチェックしてください。										
イヤホンでも iPhone 6 に差しても音声出力がない。	まず Apple Lightning デジタル AV アダプタを差し、音声が出力されるのを確認したあとイヤホンを差してください。										
プロジェクターはオンになっても、HDMI インターフェース経由のビデオが投影されない。	お持ちの装置が HDMI インターフェース対応の場合、装置をチェックしてください。対応しているなら、装置出力のソース解像度をチェックしてください。下記の対応解像度を参照し、お持ちの装置の出力解像度を調整してください。 <table><tbody><tr><td>. 640x480p 60 fps</td><td>. 720x576p 50 fps</td></tr><tr><td>. 720x480p 60 fps</td><td>. 1280x720p 50 fps</td></tr><tr><td>. 1280x720p 60 fps</td><td>. 1920x1080i 50 fps</td></tr><tr><td>. 1920x1080i 60 fps</td><td>. 1920x1080p 50 fps</td></tr><tr><td>. 1920x1080p 60 fps</td><td></td></tr></tbody></table>	. 640x480p 60 fps	. 720x576p 50 fps	. 720x480p 60 fps	. 1280x720p 50 fps	. 1280x720p 60 fps	. 1920x1080i 50 fps	. 1920x1080i 60 fps	. 1920x1080p 50 fps	. 1920x1080p 60 fps	
. 640x480p 60 fps	. 720x576p 50 fps										
. 720x480p 60 fps	. 1280x720p 50 fps										
. 1280x720p 60 fps	. 1920x1080i 50 fps										
. 1920x1080i 60 fps	. 1920x1080p 50 fps										
. 1920x1080p 60 fps											